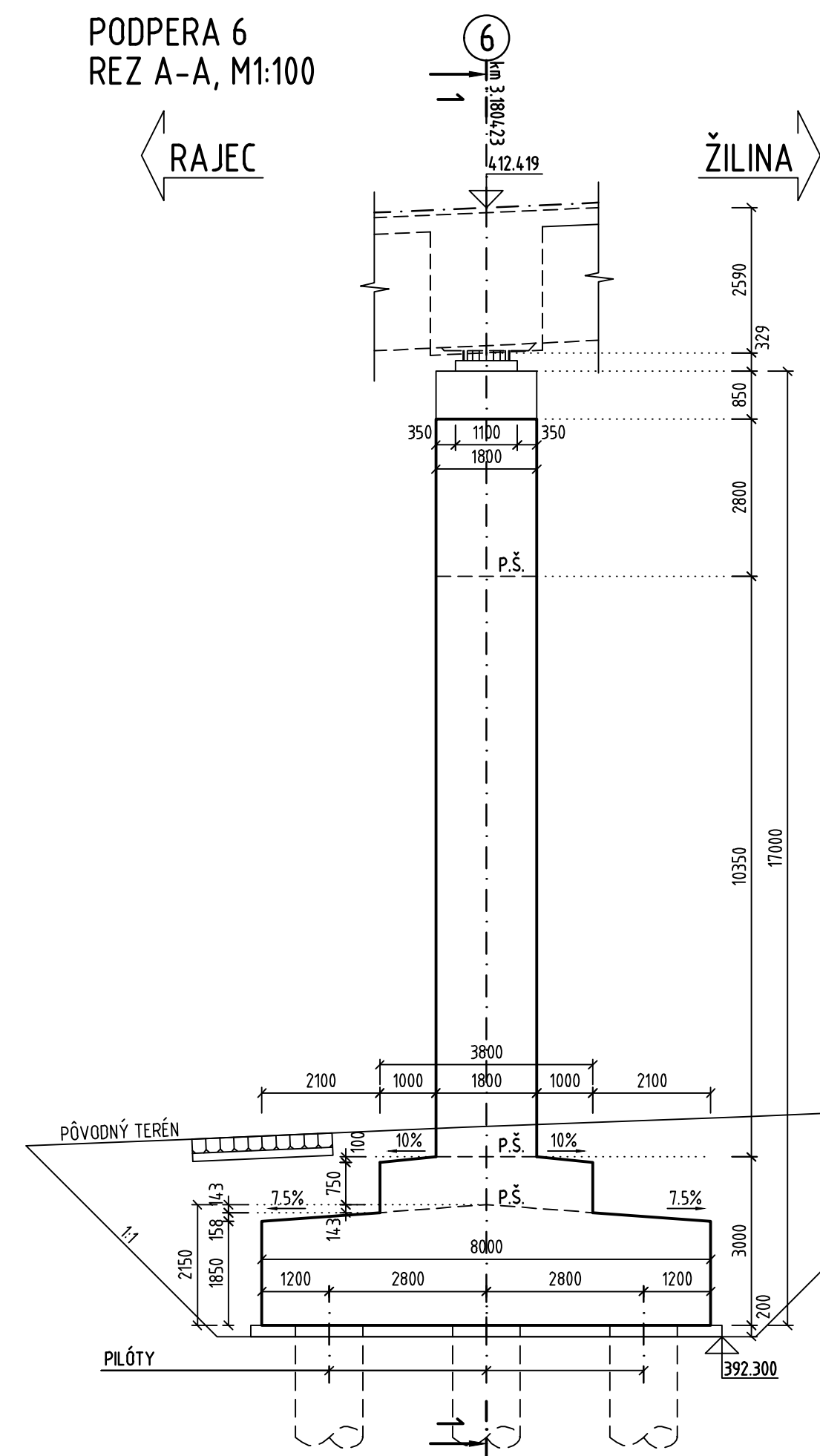
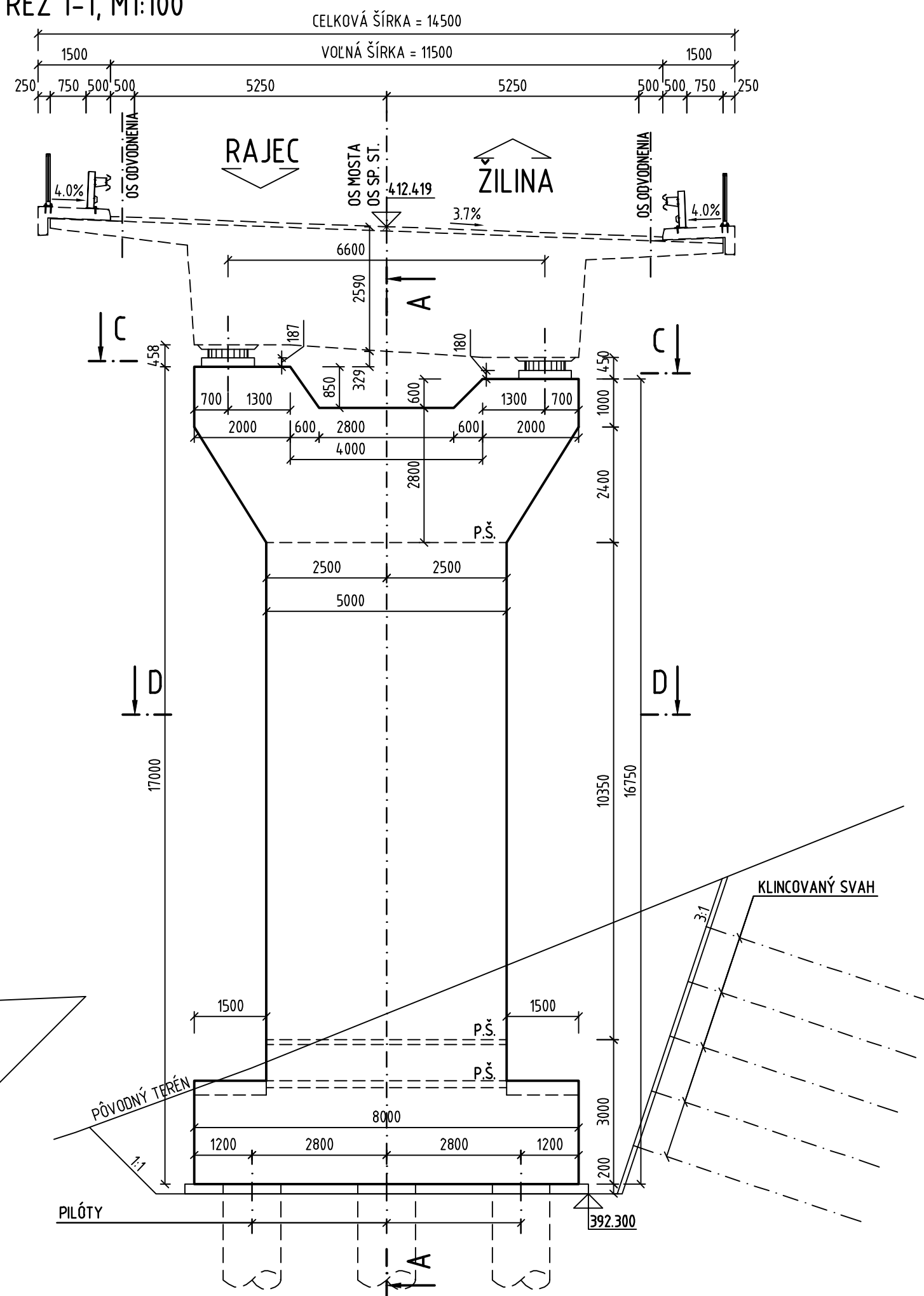


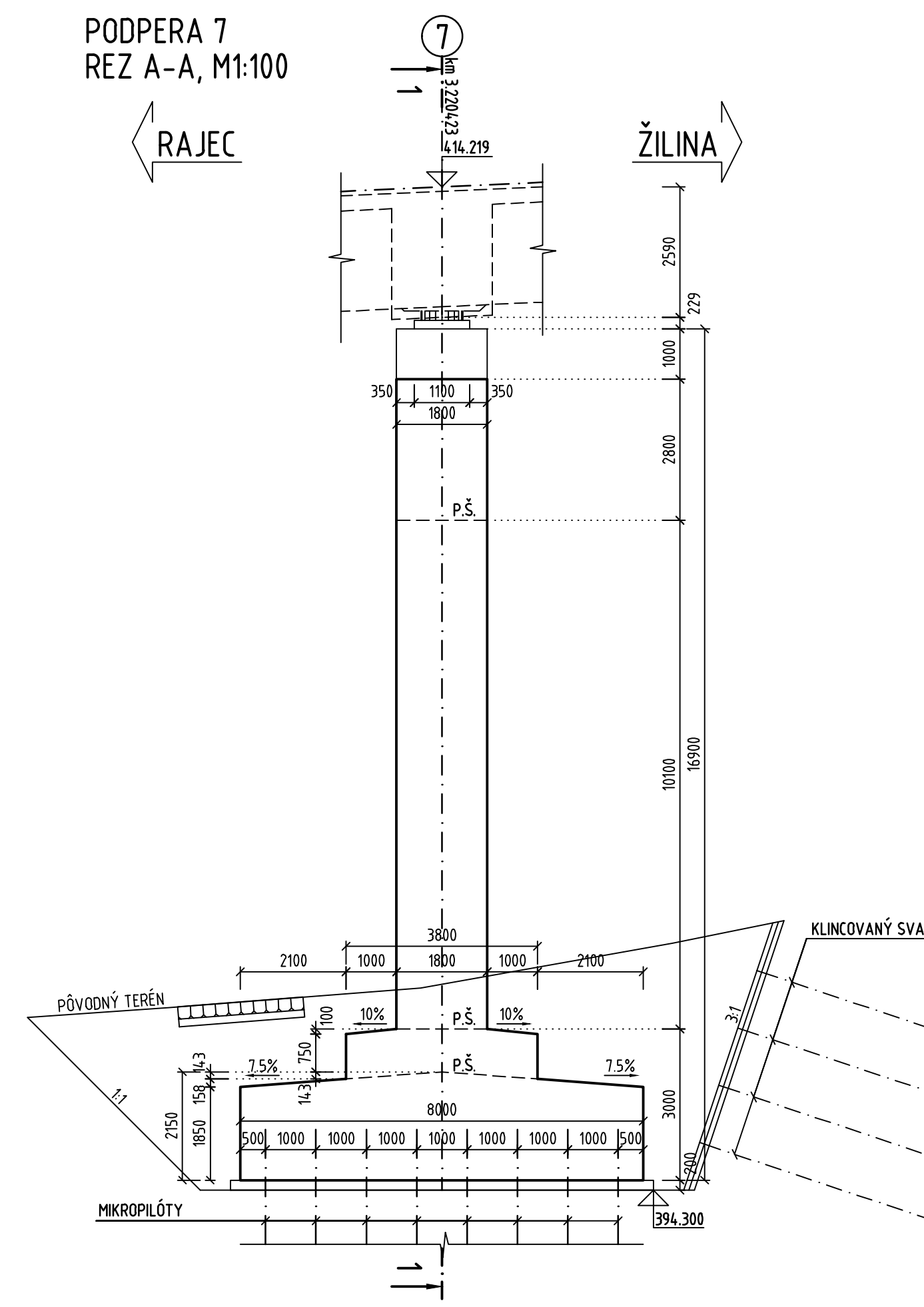
PODPERA 6
REZ A-A, M1:100



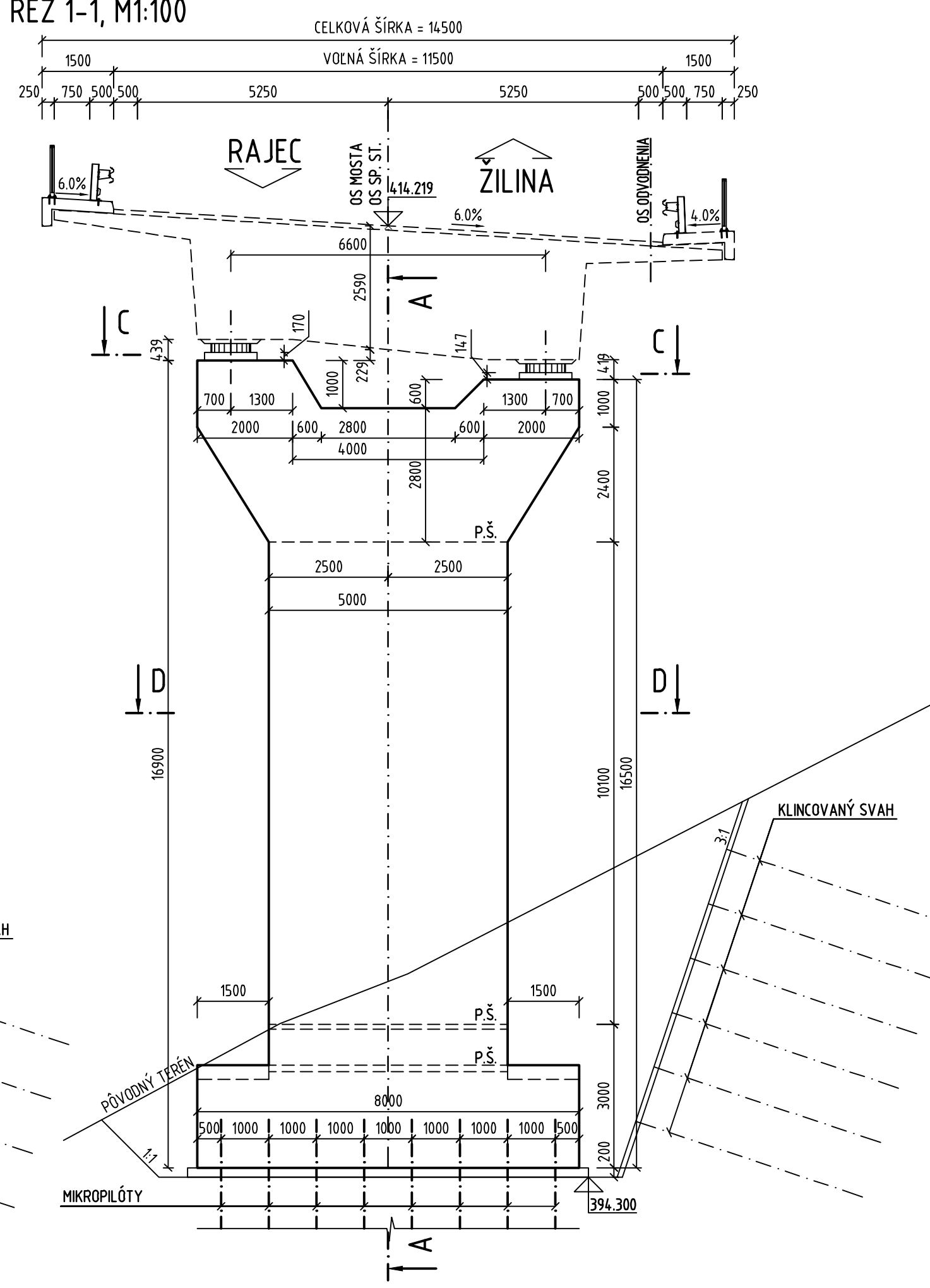
PODPERA 6
REZ 1-1, M1:100



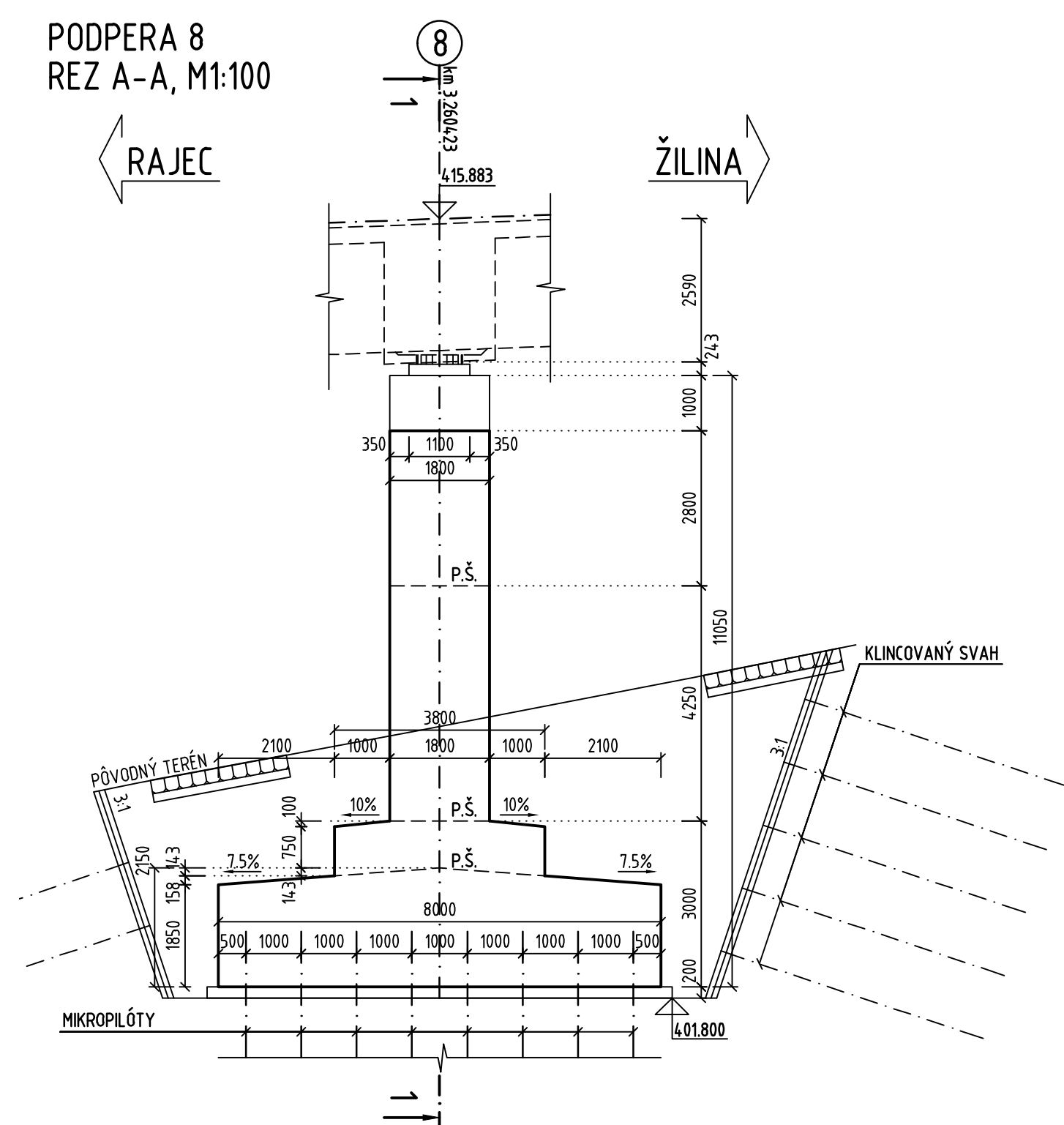
PODPERA 7
REZ A-A, M1:100



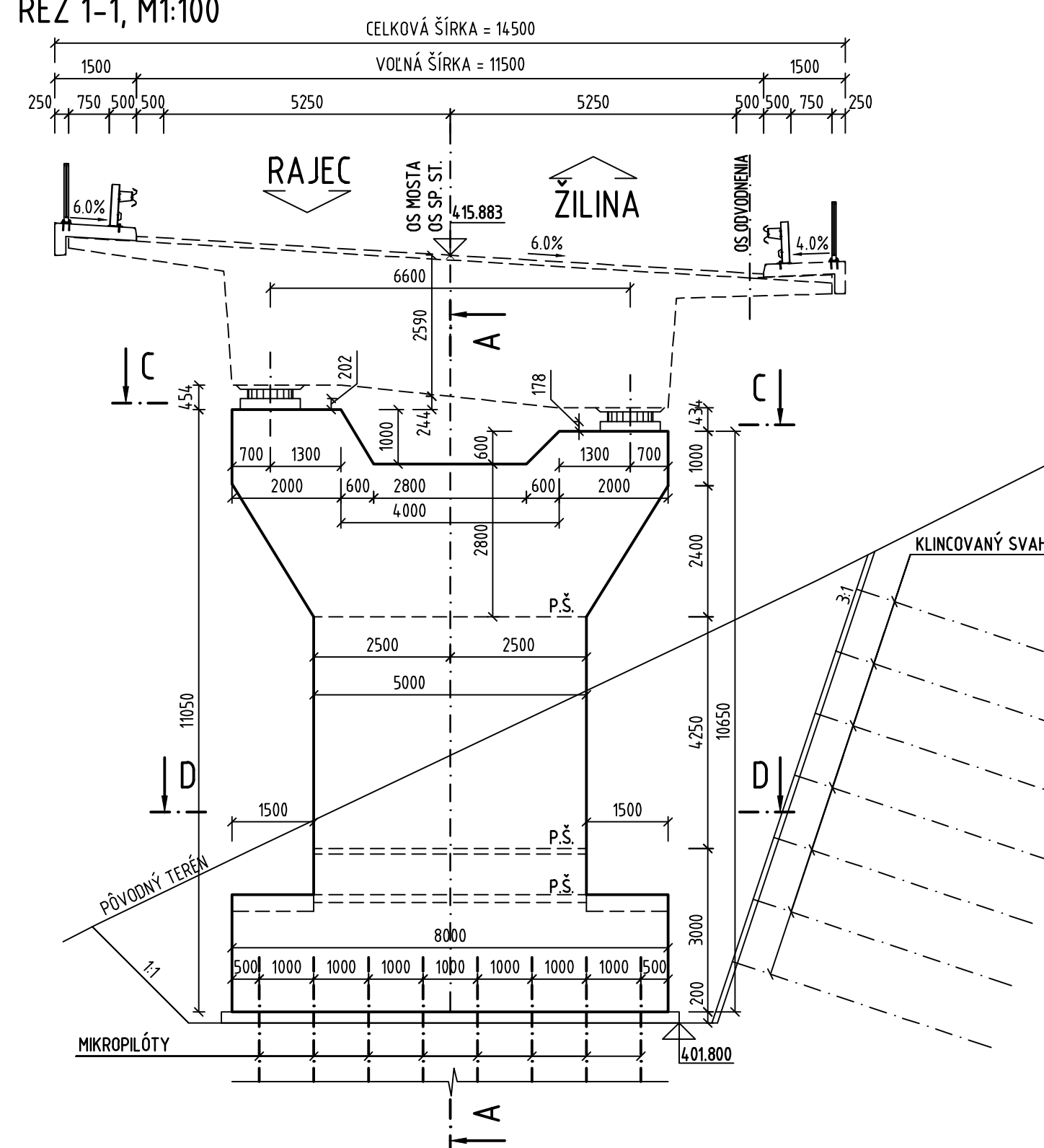
PODPERA 7
REZ 1-1, M1:100



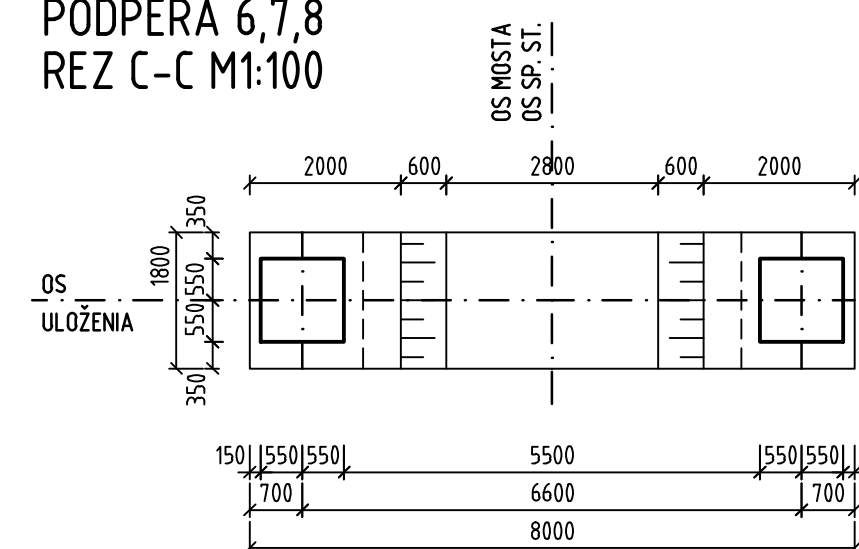
PODPERA 8
REZ A-A, M1:100



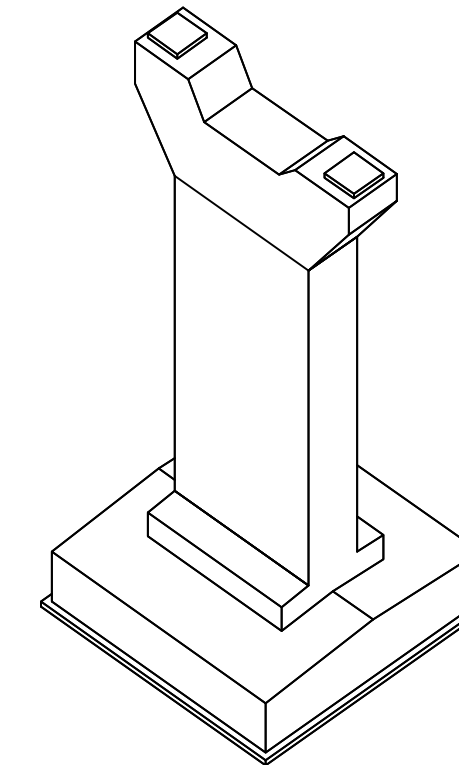
PODPERA 8
REZ 1-1, M1:100



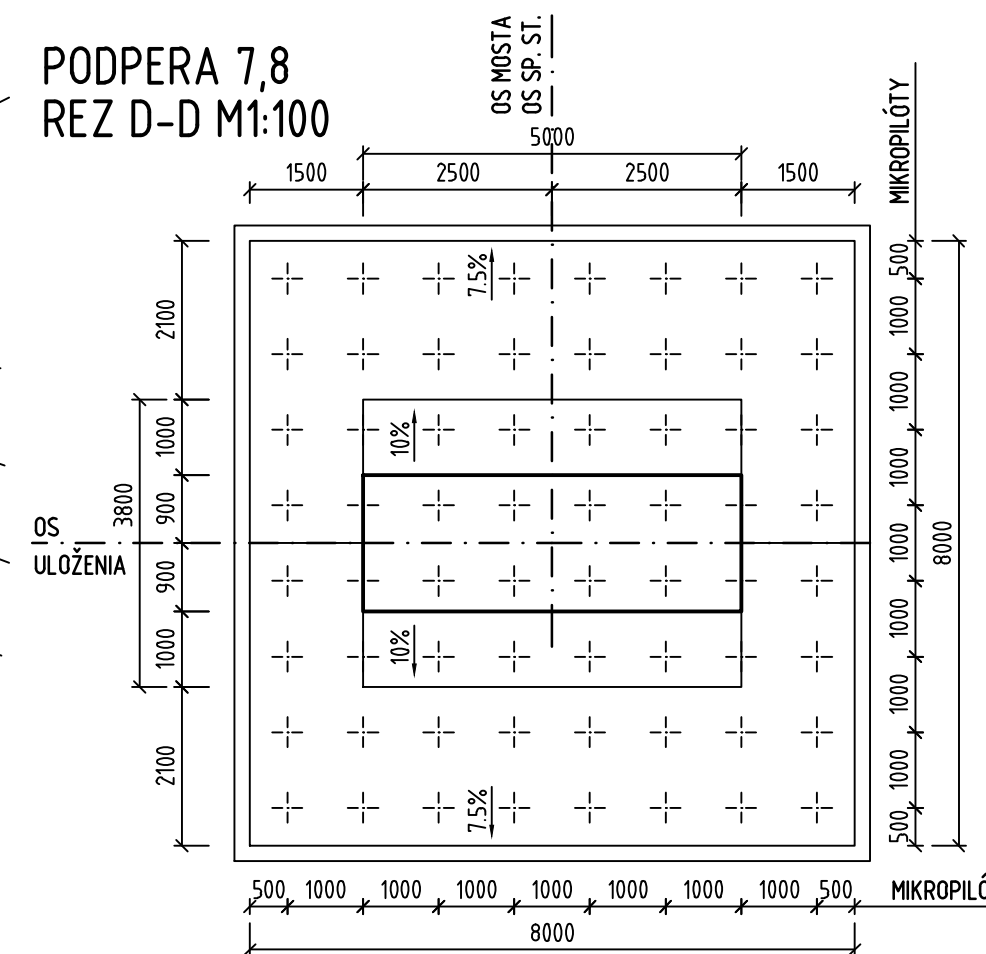
PODPERA 6,7,8
REZ C-C M1:100



AXONOMETRICKÝ POHLED P6



PODPERA 7,8
REZ D-D M1:100



POZN: -VŠETKY BETÓNOVÉ PLOCHY V STYKU SO ZEMNOU VHLKOSŤOU
OPATRIŤ 1x PENETRAČNÝM + 2x ASFALTOVÝM NÁTEROM
-VŠETKY VIDITEĽNÉ OSTRÉ HRANY BUDÚ SKOSENÉ VLOŽENÍM
TROJUHOLNÍKOVEJ LATKY DO DEBNENIA

OBJEDNÁVATEĽ



NÁRODNÁ DIAĽNIČNÁ SPOLOČNOSŤ

DOKUMENTÁCIA NA REALIZÁCIU STAVBY 202-00

ZÁKAZKA	DIAĽNIČNÝ PRIVÁDZAČ LIETAVSKÁ LÚČKA - ŽILINA I. ETAPA km 0,0 - 3,8		GC GEOCONSULT	
ČASŤ STAVBY	202-00 MOST NAD ÚDOLÍM V KM 3,100		MILETIČOVA 21, P.O. BOX 34 820 05 BRATISLAVA 25 TEL.: 02/5957 4793, FAX.: 02/5957 4798	
PRÍLOHA	VÝKRES TVARU PODPIER 6 AŽ 8		STUPEŇ	ČÍSLO ZÁKAZKY
			DRS	1347/1230
OBJEDNÁVATEĽ	NÁRODNÁ DIAĽNIČNÁ SPOLOČNOSŤ, a.s.		OKRES	ŽILINA
HLAVNÝ INŽ. PROJ.	Ing. Ondrej KUPČO	TECH. KONTROLA	Ing. Dušan Ďuriš, Ph.D.	SÚRADNICOVÝ SYSTÉM
ZÁKLADY	C30/37 - XC2, XA1, XF1 (SK) - C10/4 - Dmax22			JTSK
PILIERE	C30/37 - XC4, XD1, XF2 (SK) - C10/4 - Dmax16			VÝŠKOVÝ SYSTÉM
ÚLOŽNÝ BLOK	C30/37 - XC4, XD1, XF2 (SK) - C10/4 - Dmax16			Bpv
DÁTUM	05.2015	FORMÁT	8x44	MIERKA
				1:100
				ČÍSLO PRÍLOHY
				5.5
				SÚPRAVA